

ANZZITM

**MODEL
T1-AZ056**

INSTALL GUIDE

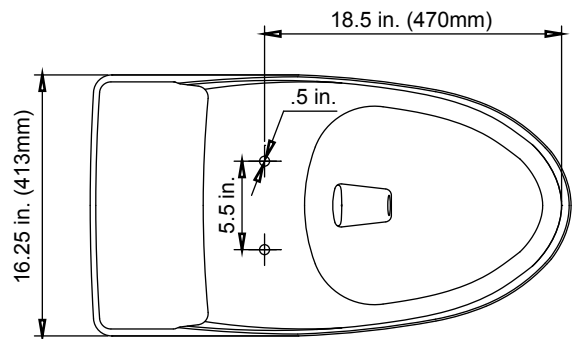
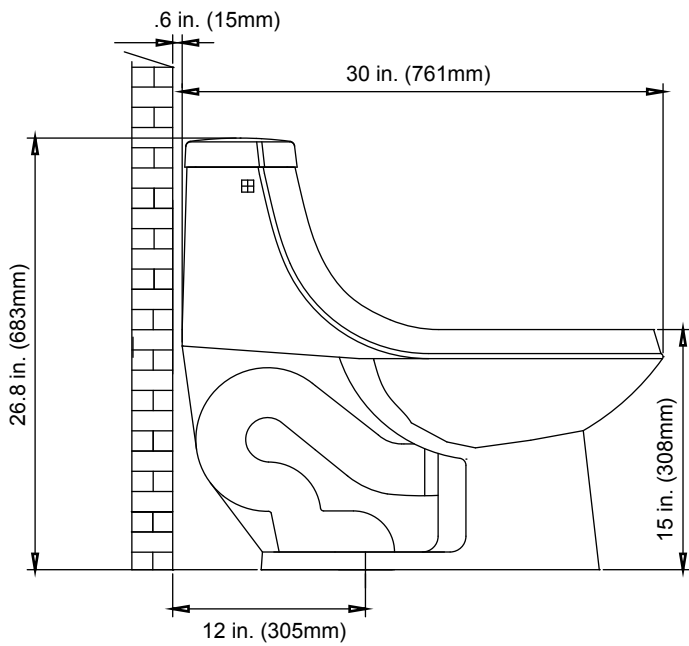


"Complies with ASME
A112.19.2-2013
"Conforme à ASME
A112.19.2-2013"

Certified by
IAPMO R&T

For more information visit us at www.ANZZI.com or call us at 1-844-44-ANZZI

T1-AZ056





MODEL T1-AZ056

Before starting your installation, please take a few minutes to READ THESE INSTRUCTIONS CAREFULLY. In addition, please check the product CAREFULLY for any visible damage.

Avant de commencer l'installation, veuillez prendre quelques minutes pour LIRE ATTENTIVEMENT CES CONSIGNES. En outre, veuillez examiner scrupuleusement le produit afin de détecter tout dommage apparent.

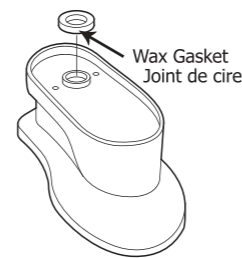
Suggested Tools:

Measuring Tape/Ruler Wax Ring/Gasket
Plumber's Putty/Caulking Floor Flange
Crescent Wrench Hold Down Bolts with Hardware

Outils recommandés :

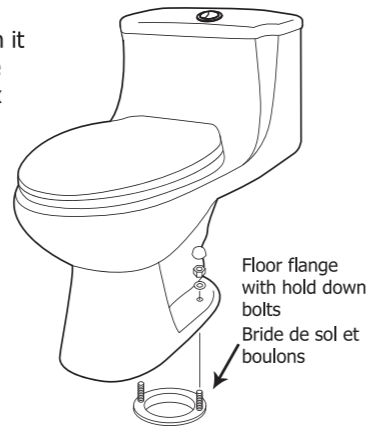
Ruban à mesurer ou règle Anneau de cire/joint de cire
Mastic de plombier/produit d'étanchéité Bride de sol
Clé à molette Boulons avec écrous et rondelles

- 1** Place the new toilet bowl upside down on a padding of newspapers and slip a new toilet gasket tapered side up over the waste water opening.



Placez la nouvelle cuvette à l'envers sur une pile de journaux et glissez un joint de cire neuf, côté effilé vers le haut, sur l'ouverture de sortie.

- 2** Slide a pair of new hold down bolts into the slots in the floor flange, packing them with putty if needed to hold them upright. Lay a rim of plumber's putty around the bowl's flange, pick up the new bowl, turn it right side up and lower it gently over the upright bolts in the floor flange. The wax gasket should meet the flange squarely.



Glissez deux boulons neufs dans les trous de la bride de sol, en utilisant du mastic au besoin pour les maintenir en position verticale. Appliquez du mastic de plombier sur le pourtour de la base de la cuvette, saisissez et retournez la cuvette puis déposez-la délicatement au-dessus des boulons verticaux de la bride de sol. Le joint de cire doit s'emboîter parfaitement dans la bride de sol.

- 3** Twist and rock bowl as you press it down firmly. As excess wax squeezes out, the bowl will settle into position with its base against the floor. Install washers and nuts on the hold down bolts and securely tighten, but not tight enough to crack the bowl. Cover the nuts with porcelain caps filled with plumber's putty.

Exercez une pression ferme sur la cuvette en la remuant légèrement dans tous les sens afin d'assurer une parfaite adhésion. L'excès de cire sortira sous la pression tandis que la cuvette prendra sa position finale, la base contre le sol. Installez les rondelles et les écrous sur les boulons et bien serrer, mais pas trop fort sans quoi la cuvette pourrait se fêler. Recouvrez les écrous des capuchons de porcelaine remplis de mastic de plombier.



MODEL T1-AZ056

Before starting your installation, please take a few minutes to READ THESE INSTRUCTIONS CAREFULLY. In addition, please check the product CAREFULLY for any visible damage.

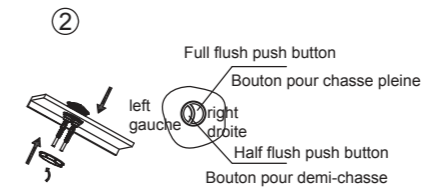
Avant de commencer l'installation, veuillez prendre quelques minutes pour LIRE ATTENTIVEMENT CES CONSIGNES. En outre, veuillez examiner scrupuleusement le produit afin de détecter tout dommage apparent.

4 Push Button Installation or Adjustment

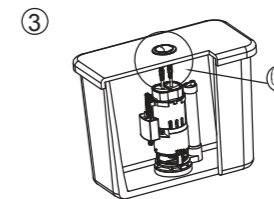
1. Remove nut from push button assembly.



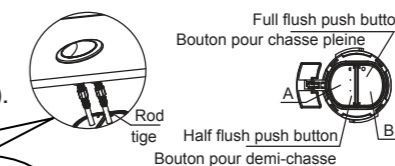
2. Place push button assembly through water tank lid. Fit nut and tighten (Do not over-tighten).



3. Ensure full flush button is on the right hand side so that it lines up with 'B' as shown in the diagram.



The rods for full and half flush can be adjusted up and down by turning the rods clockwise (UP) and anti-clockwise (DOWN).



Please make sure that the rods touch the push buttons.

Veuillez vérifier que les tiges touchent bien aux boutons.

Installation ou ajustement du bouton-poussoir

1. Enlevez l'écrou de l'assemblage du bouton-poussoir.

2. Poussez l'assemblage du bouton-poussoir par le couvercle du réservoir. Mettez l'écrou en place et serrez-le (ne pas trop serrer).

3. Assurez-vous que le bouton de chasse pleine est du côté droit pour qu'il puisse s'aligner avec « B » comme l'indique l'illustration.

Les tiges pour chasse pleine et demi-chasse peuvent être ajustées en haut ou en bas en tournant les tiges dans le sens horaire (HAUT) et dans le sens anti-horaire (BAS).